

Ponyo à Beira-mar

de Hayao Miyazaki

2008, Japão, 101'



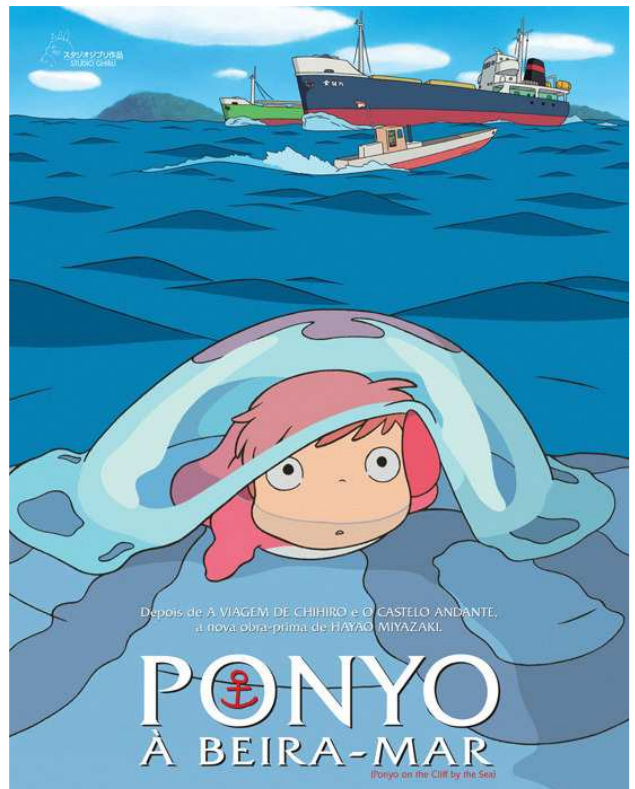
Certa manhã, quando brinca na praia, o pequeno Sosuke encontra um peixe vermelho preso num frasco de doce... Sosuke liberta o peixinho do frasco, a quem dá o nome de Ponyo, e promete protegê-lo para sempre. Mas, o pai de Ponyo, um feiticeiro que vive no fundo do mar, força o pequeno peixe a regressar às profundezas. Decidida a tornar-se humana, Ponyo foge para reencontrar Sosuke e espalha acidentalmente uma poção mágica pelo oceano, transformando as suas irmãs em ondas gigantes que ameaçam inundar a aldeia de Sosuke... o amor e a responsabilidade, o oceano e a vida, num mundo fantástico onde a magia também faz parte das coisas naturais do dia-a-dia. A história de **Ponyo à Beira-Mar**, baseada no conto "A Pequena Sereia" de Hans Christian Andersen, é apresentada sob o ponto de vista do grande mestre do cinema de animação: Hayao Miyazaki.

Edição de Isabel Ferreira e Rodrigo Francisco
Novembro de 2011.

**SESSÕES
DE CINEMA
PARA AS
ESCOLAS**



apoio financeiro



Genérico

Depois dos sucessos mundiais de **A princesa Mononoke**, **A viagem de Chihiro** e **O castelo andante**, o mago da animação Hayao Miyazaki e os estúdios Ghibli regressam com uma maravilhosa história e amor e fantasia.

TRAILER DE **PONYO À BEIRA-MAR** 1'39''

http://www.youtube.com/watch?v=R9XSs3t6_LU

ESTÚDIOS DE ANIMAÇÃO GHIBLI



Criados em 1985, os Estúdios de Animação Ghibli, no Japão, são um dos principais centros mundiais de produção de cinema animado. Hayao Miyazaki, um dos fundadores, é considerado um dos grandes mestres desta arte, ao lado de Walt Disney.

Enquanto que estúdios como a Pixar ou Dreamworks assentam o seu estilo numa era baseada no digital e 3D, nos estúdios Ghibli usam-se as mãos, como nas origens do cinema animado: foram ilustrados e animados, sem ajuda da tecnologia digital, 185 mil desenhos para **Ponyo à beira-mar**.

Em 2001, o filme *A viagem de Chihiro*, de Hayao Miyazaki, foi premiado com o Óscar para melhor filme de animação.



<http://www.youtube.com/watch?v=WIhr6CQzF0s>

Guião de visionamento

– Língua Portuguesa

1.
**Análise da estrutura narrativa do filme:
personagens, história, espaço...**
2.
Mensagem da história.
3.
**Texto escrito sobre o filme:
Resumo, diálogo imaginário...**
4.
**Intertextualidade com o conto infantil
A pequena sereia de Hans Christian
Andersen.**

– Língua Inglesa

1.
**Exploração do conto *A pequena sereia*
em versão simplificada (adaptada ao 6º
ano, em imagens, se possível).**
2.
Exploração de vocabulário.
3.
**Exploração das biografias de Hans
Christian Andersen e Hayao Miyazaki
(tópico da identificação pessoal).**

– História e geografia

A cultura do Japão e os elementos naturais em redor são um dos temas recorrentes dos filmes de Hayao Miyazaki. Em *Ponyo à beira-mar* a localização geográfica, o clima, a biodiversidade, são alguns dos temas focados.

**Analisa as características naturais
do Japão em contraste com Portugal.**



- Ciências naturais, formação cívica, RMC

À imagem de filmes anteriores, a preocupação ambiental está omnipresente em **Ponyo à beira-mar**. Miyazaki oferece uma visão sobre as consequências devastadoras dos comportamentos humanos para o meio marítimo. Também aqui, o realizador aborda os mecanismos de auto-defesa e explora uma ideia antiga segundo a qual a natureza se pode revoltar perante as agressões a que está sujeita.

1.

Descreve as consequências da poluição marinha e a importância da preservação do meio ambiente.



2.

Sosuke simboliza a comunicação possível entre dois mundos, aquático e terrestre. Analisa o personagem e discute com os teus colegas os valores da solidariedade, amizade e tolerância.

3.

Escolhe a cena do filme que mais te marcou. Porquê?

- EVT

Os filmes de Hayao Miyazaki oferecem um imaginário criativo e pictórico muito rico. Podemos distinguir em filmes como **Ponyo à beira-mar** características gráficas próprias e originais, que confirmam os estúdios Ghibli como um dos universos mais fascinantes do cinema de animação contemporâneo.

Desenhos para ilustrar a interpretação do filme pelos alunos.

- Música

Joe Hisaishi é o autor das bandas sonoras dos filmes de Hayao Miyazaki. Conhece as suas composições e verás como oferecem um imaginário indispensável para os filmes.

O castelo andante (2004)



http://www.youtube.com/watch?v=u8J68cPXhX4&feature=results_video&playnext=1&list=PLC574088F0630455B

A princesa Mononoke (1997)



<http://www.youtube.com/watch?v=iqbakC8Cjgc&feature=related>



PONYO À BEIRA-MAR

Realização

Hayao Miyazaki

Argumento

Hayao Miyazaki

Música

Joe Hisaishi

Fotografia

Atsushi Okui

Montagem

Hayao Miyazaki
Takeshi Seyama